



ΒΑΣΙΛΙΚΗ ΜΠΙΝΙΩΡΗ

Υδατογραφίες σε χαρτί

2/11 - 29/11/2022 ΠΟΛΙΤΙΣΤΙΚΟ ΚΕΝΤΡΟ ΔΗΜΟΥ ΑΘΗΝΑΙΩΝ «ΜΕΛΙΝΑ»

ΕΠΙΜΕΛΗΤΗΡΙΟ ΕΙΚΑΣΤΙΚΩΝ ΤΕΧΝΩΝ ΕΛΛΑΔΟΣ

ΒΑΣΙΛΙΚΗ ΜΠΙΝΙΩΡΗ

Υδατογραφίες σε χαρτί

© Copyright
ΕΠΙΜΕΛΗΤΗΡΙΟ ΕΙΚΑΣΤΙΚΩΝ ΤΕΧΝΩΝ ΕΛΛΑΔΟΣ
Βαλτετσίου 42, 10681 Αθήνα
Τηλ.: 210.330.0016
E-mail: chafartg@otenet.gr
www.eete.gr

ΜΕ ΤΗΝ ΥΠΟΣΤΗΡΙΞΗ



ΧΟΡΗΓΟΙ ΕΠΙΚΟΙΝΩΝΙΑΣ



ΒΑΣΙΛΙΚΗ ΜΠΙΝΙΩΡΗ

Υδατογραφίες σε χαρτί

2/11 - 29/11/2022

ΠΟΛΙΤΙΣΤΙΚΟ ΚΕΝΤΡΟ ΔΗΜΟΥ ΑΘΗΝΑΙΩΝ «ΜΕΛΙΝΑ»

*Η έκθεση διοργανώνεται προς τιμήν
της Β. Μπινιώρη, για την προσφορά της στο ΕΕΤΕ*



ΕΠΙΜΕΛΗΤΗΡΙΟ ΕΙΚΑΣΤΙΚΩΝ ΤΕΧΝΩΝ ΕΛΛΑΔΟΣ

ΠΡΟΛΟΓΟΣ

Επιθυμία του ΔΣ του ΕΕΤΕ και απόφαση της Γενικής Προγραμματικής Συνέλευσης των μελών του ΕΕΤΕ, το να τιμήσουμε με μια έκθεση έργων της, τη ζωγράφο Βασιλική Μπινιώρη για το έργο της. Μια ζωγράφο που με την ακούραστη δημιουργική προσπάθειά της, τις υδατογραφίες της, τα τοπία της, ανταποκρίθηκε στο κάλεσμα της δικής της καλλιτεχνικής εποχής και διερεύνησε το δρόμο που άνοιξε ο μεγάλος Γιώργος Μπουζιάνης, καθώς και δούλεψε κοντά στη ζωγράφο μαθήτριά του Μπουζιάνη, Κούλα Μαραγκοπούλου.

Πέραν της προσφοράς της στην καλλιτεχνική ζωή του τόπου, η Βασιλική Μπινιώρη ενδιαφέρθηκε για τις συνθήκες διαβίωσης των καλλιτεχνών και επέδειξε γενικότερη κοινωνική ευαισθησία, που εκφράστηκε με τον τρόπο που μετά τον θάνατο της διέθεσε τα περιουσιακά της στοιχεία. Στο πλαίσιο αυτό κληροδότησε στο ΕΕΤΕ ένα παραθαλάσσιο κτίριο που βρίσκεται στο Πόρτο Ράφτη και το οποίο σύμφωνα με την επιθυμία της θα χρησιμοποιείται για την φιλοξενία καλλιτεχνών και την πραγματοποίηση καλλιτεχνικών εκδηλώσεων.

Επίσης κληροδότησε στον δήμο Αθηναίων μια πολυόροφη πολυκατοικία στον Νέο Κόσμο, που χρησιμοποιείται ως Κοινωνική Πολυκατοικία για τη φιλοξενία αστεγών συνανθρώπων μας, καθώς και δώρισε πλήθος

έργων της στο Δήμο της γενέτειράς της, της Κυπαρισσίας.

Από τη διαθήκη της Βάσως Μπινιώρη προκύπτει ότι το κτίριο που δόθηκε στο ΕΕΤΕ δεν μπορεί να πουληθεί αλλά μόνο να αξιοποιηθεί για τους σκοπούς του ΕΕΤΕ. Μετά από πολλά χρόνια προσπαθειών των ΔΣ του ΕΕΤΕ, νομιμοποιήσεων των αυθαίρετων κατασκευών, συντήρησης και διαγωνισμών για την επισκευή του και πολλών πρακτικών δυσκολιών που αντιμετώπισε ο συλλογικός μας φορέας, επιτέλους το κτίριο Μπινιώρη παραδίδεται στα μέλη του ΕΕΤΕ για φιλοξενία και για καλλιτεχνική δημιουργία. Το κτίριο σήμερα είναι ανακαινισμένο και μπορεί να φιλοξενήσει έως 16 άτομα σε δίκλινα δωμάτια.

Πρόκειται για ένα παραθαλάσσιο τριώροφο κτίριο, ιδανικό για καλλιτεχνική δημιουργία, για διοργάνωση συμποσίων τέχνης και εκδηλώσεων, αφού διαθέτει μεγάλους κοινόχρηστους χώρους για εργαστήριο.

Η έκθεση αυτή συμπίπτει με την έναρξη λειτουργίας του κτιρίου σύμφωνα με την επιθυμία της ζωγράφου Βασιλικής Μπινιώρη, με την έναρξη δράσεων που θα γίνονται στο κτίριο το οποίο πήρε πλέον το όνομά της: «Κτίριο Μπινιώρη».

Ο Πρόεδρος του ΕΕΤΕ
Νάσος Χαλκίδης



ΒΑΣΙΛΙΚΗ ΜΠΝΙΩΡΗ

ΒΙΟΓΡΑΦΙΚΟ ΣΗΜΕΙΩΜΑ

Η Βασιλική Μπινιώρη, γεννήθηκε στην Κυπαρισσία το 1930 και έφυγε από τη ζωή το 2010 στην Αθήνα σε ηλικία 80 ετών.

Εργάστηκε ως εκπαιδευτικός -δασκάλα- και για το λειτούργημα του δάσκαλου έγραψε το βιβλίο «Πώς εφήρμοσα την ολικήν μέθοδον. Τάξις πρώτη. Εφαρμογή εις Μονοτάξιον και πολυτάξιον», το 1958.

Η Βασιλική Μπινιώρη έκανε ελεύθερες σπουδές ζωγραφικής στην Ελλάδα και το εξωτερικό. Καταπιάστηκε κυρίως με την ακουαρέλα. Έργα της πρωτοπαρουσίασε το 1961 στην Α΄ Πανελλαδική Εκθεση στο Γαλλικό Ινστιτούτο. Έκτοτε παρουσίαζε τη δουλειά της σε πολλές ατομικές και ομαδικές εκθέσεις στην Ελλάδα και το εξωτερικό.

Παρουσίασε τη ζωγραφική της σε συνολικά 17 ατομικές εκθέσεις (15 στην Ελλάδα, μία στη Νέα Υόρκη το 1979ς και μία στο Παρίσι). Στην Ελλάδα, το 1962 στη ΧΑΝ, 1964 στον «Παρνασσό», 1966 στο «Πρότυπον Παγκρατίου», 1969 στο Ξενοδοχείο «KINGS Palace», 1971 στο Ξενοδοχείο «Μάρμαρα», 1973 στο Βρετανικό Συμβούλιο, 1974 στον «Παρνασσό», 1976 στο Πνευματικό Κέντρο Δήμου Αθηναίων, 1978 στη Δημοτική Βιβλιοθήκη Πατρών κ.α.

Έλαβε μέρος σε 5 πανελλήνιες εκθέσεις

(Ζ΄, Θ΄, Ι΄, ΙΑ΄, ΙΒ΄), σε 53 ομαδικές στην Ελλάδα και 15 στο εξωτερικό (Γαλλία, Μονακό, Ιταλία, Αυστρία, Αγγλία, Γερμανία, Ρωσία κ.λπ.).

Έργα της βρίσκονται: στην Εθνική Πινακοθήκη, στα υπουργεία Εξωτερικών, Παιδείας και Πολιτισμού, στους Δήμους Αθηναίων και Νίκαιας, στην Εθνική Τράπεζα, στα Προξενεία Γιοχάνεσμπουργκ και Παρισιού, καθώς και σε ιδιωτικές συλλογές στην Ελλάδα και το εξωτερικό.

Τιμήθηκε με μετάλλια των πόλεων Ανκόνα (1980), Μπίμπουργκ Τρίερ (1983) και Αθήνας. Αναφέρεται στις εκδόσεις ελληνικών και ξένων λεξικών - όπως της «Μέλισσας», Σύγχρονων Καλλιτεχνών «ΩΡΑ», «Λεύκωμα Ελλήνων Καλλιτεχνών», «Πανελλήνιος Οδηγός Καλών Τεχνών», «International Art Bulletin», «Χρώματα στο Ελληνικό Φως» κ.ά.

Κριτική για το έργο της έχουν γράψει οι Ελ. Βακαλό, Αχ. Μαμάκης, Αλ. Δράκος, Γ. Λαμψίδης, Στ. Παναγιωτόπουλος, Τ. Τσιρμπίνος, Β. Κουντουρίδης, Ντόρα Ρογκάν Ηλιπούλου κ.α.

Η Βασιλική Μπινιώρη ήταν μέλος του Επιμελητηρίου Εικαστικών Τεχνών Ελλάδος, της Διεθνούς Γυναικείας Μορφωτικής Ομοσπονδίας, της ΔΕΚΤ ΙΑΓ κ.ά.



50x35 εκ.



58x41 εκ.



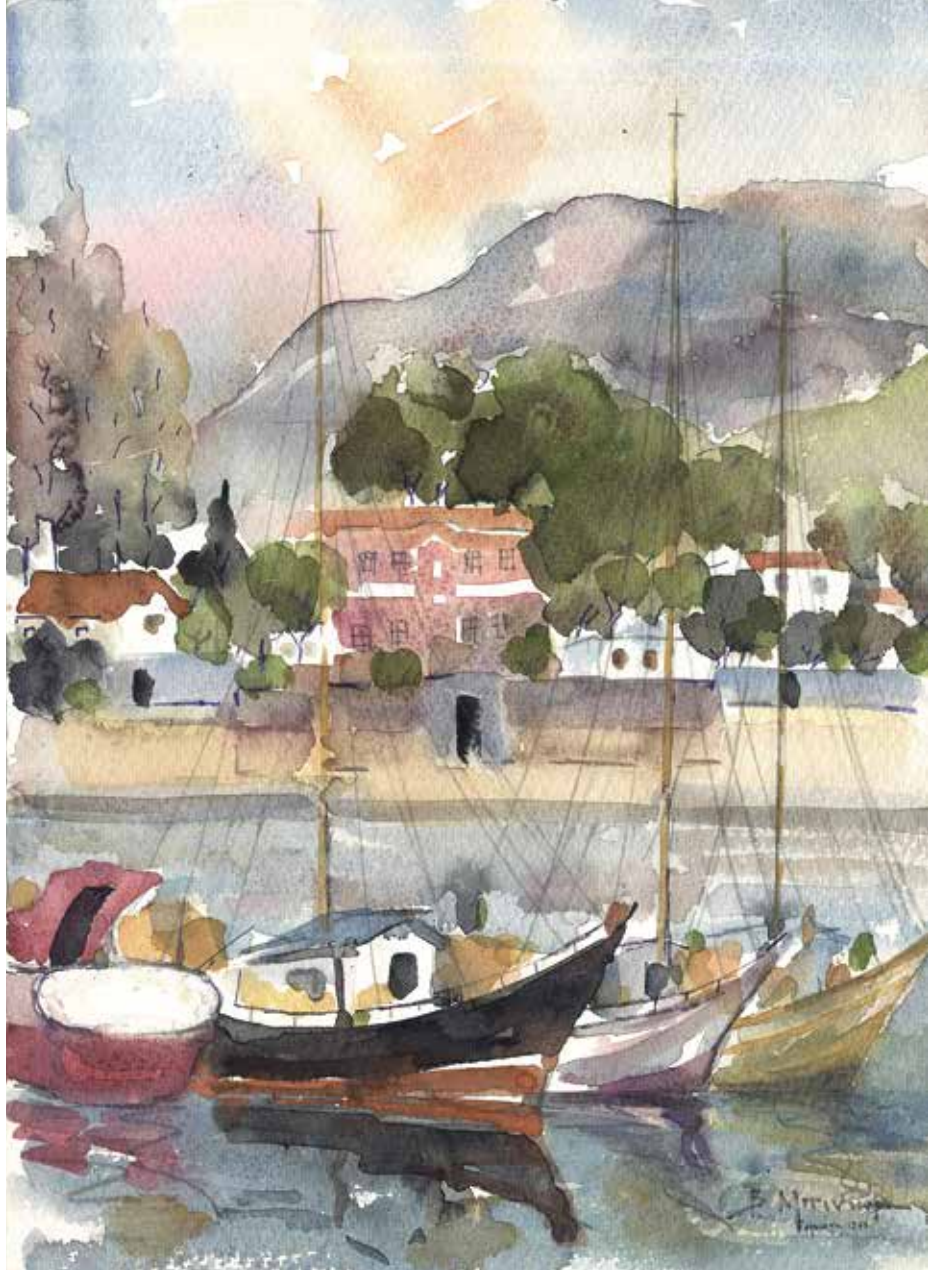
57x38 εκ.



56,5x38,2 εκ.

49,5x40 εκ.





28,5x39 εκ.



50X35,2 εκ.

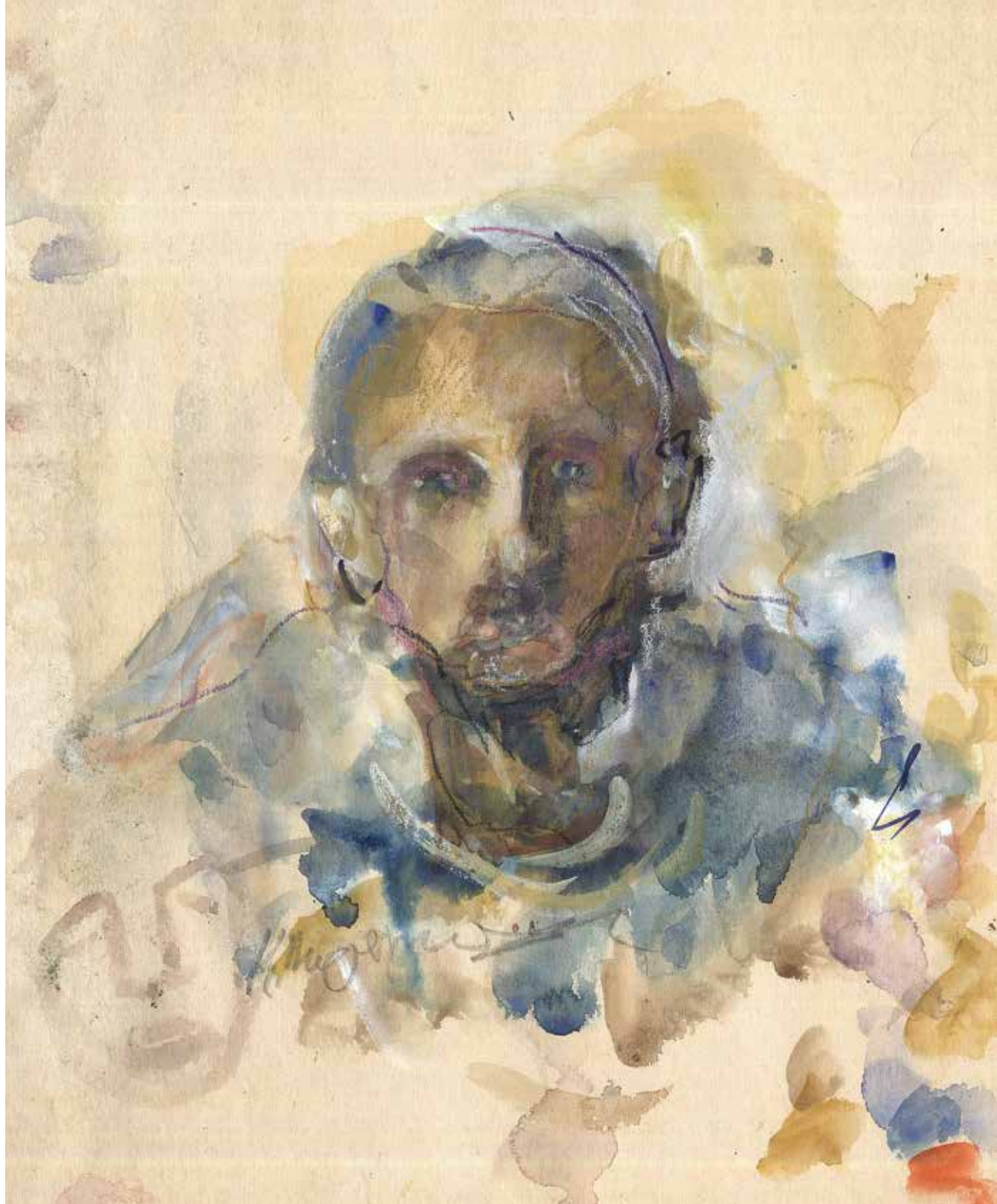


50x35 εκ.

58x41 εκ.

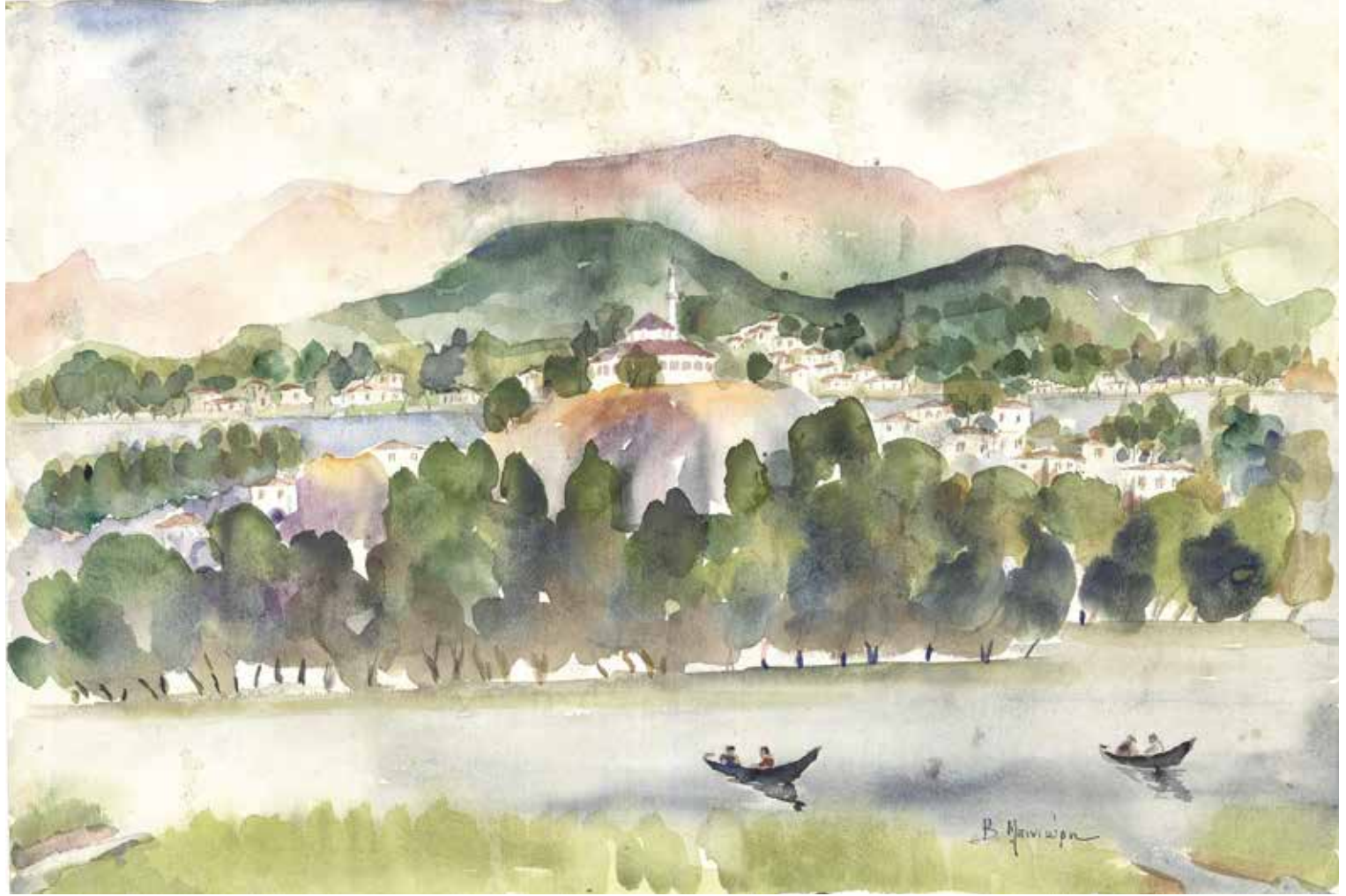


30x40 εκ.





56.8x38.3 εκ.



56.8x39 εκ.



56.5x38,7 εκ.



59,2x41,8 εκ.

19,5x41 εκ.



41,5x30 εκ.





B Μπινιώρη



50x35 эк.



51x36 εκ.



50x35 εκ.

55x36,5 εκ.





55X36,4 εκ.



56,5x38 εκ.



56,5x38 εκ.



55,5x38 εκ.





70x50 εκ.

21,5x31,5 εκ.





55X36,4 εκ.



50x35 εκ.



50x35 εκ.



50x35 эк.



49,8x35 εκ.



29x42 εκ.



50x35 εκ.



50x35 εκ.

49 x35 εκ.





25,5x34 εκ.



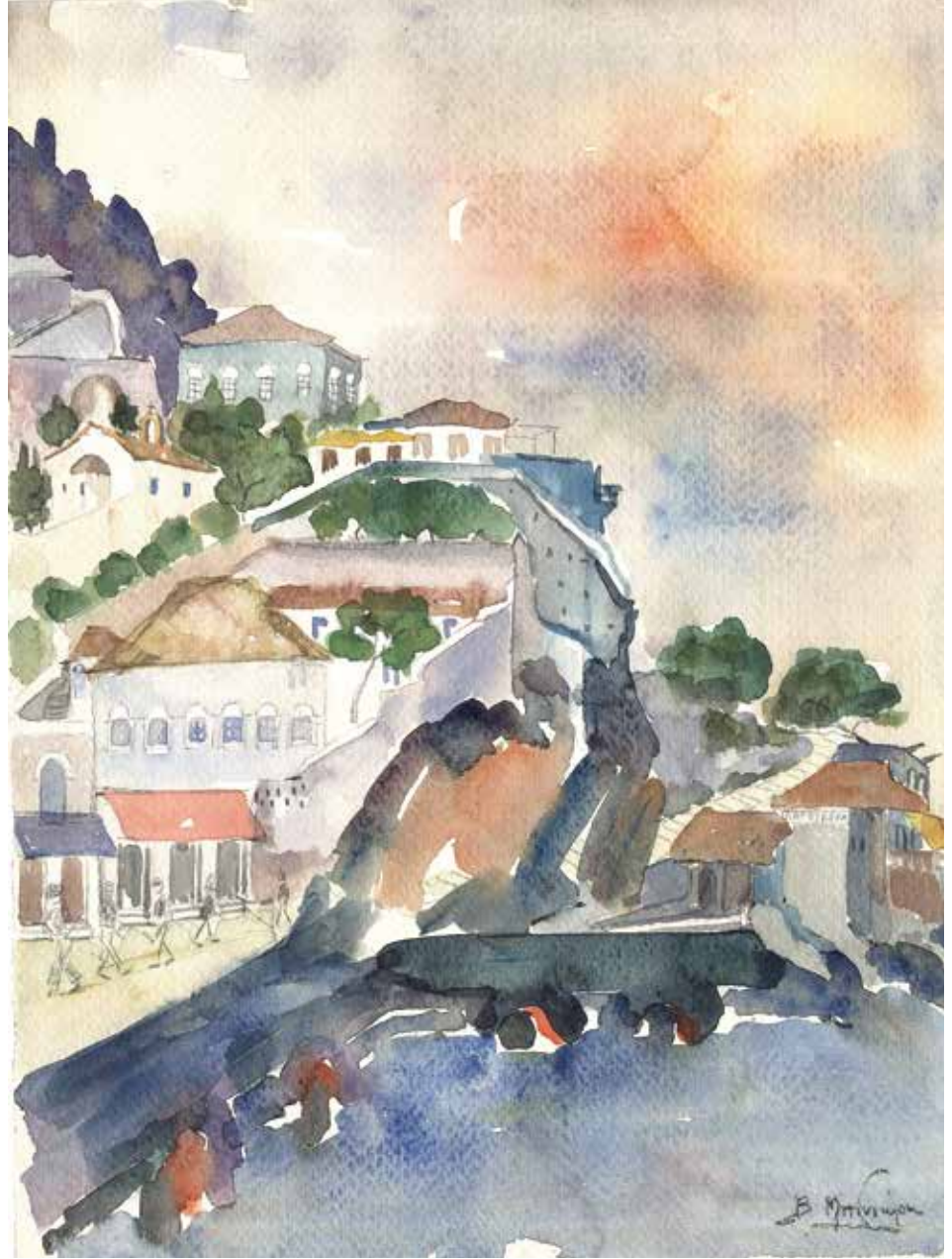
50x35 εκ.



50x35 εκ.



58x41 εκ.



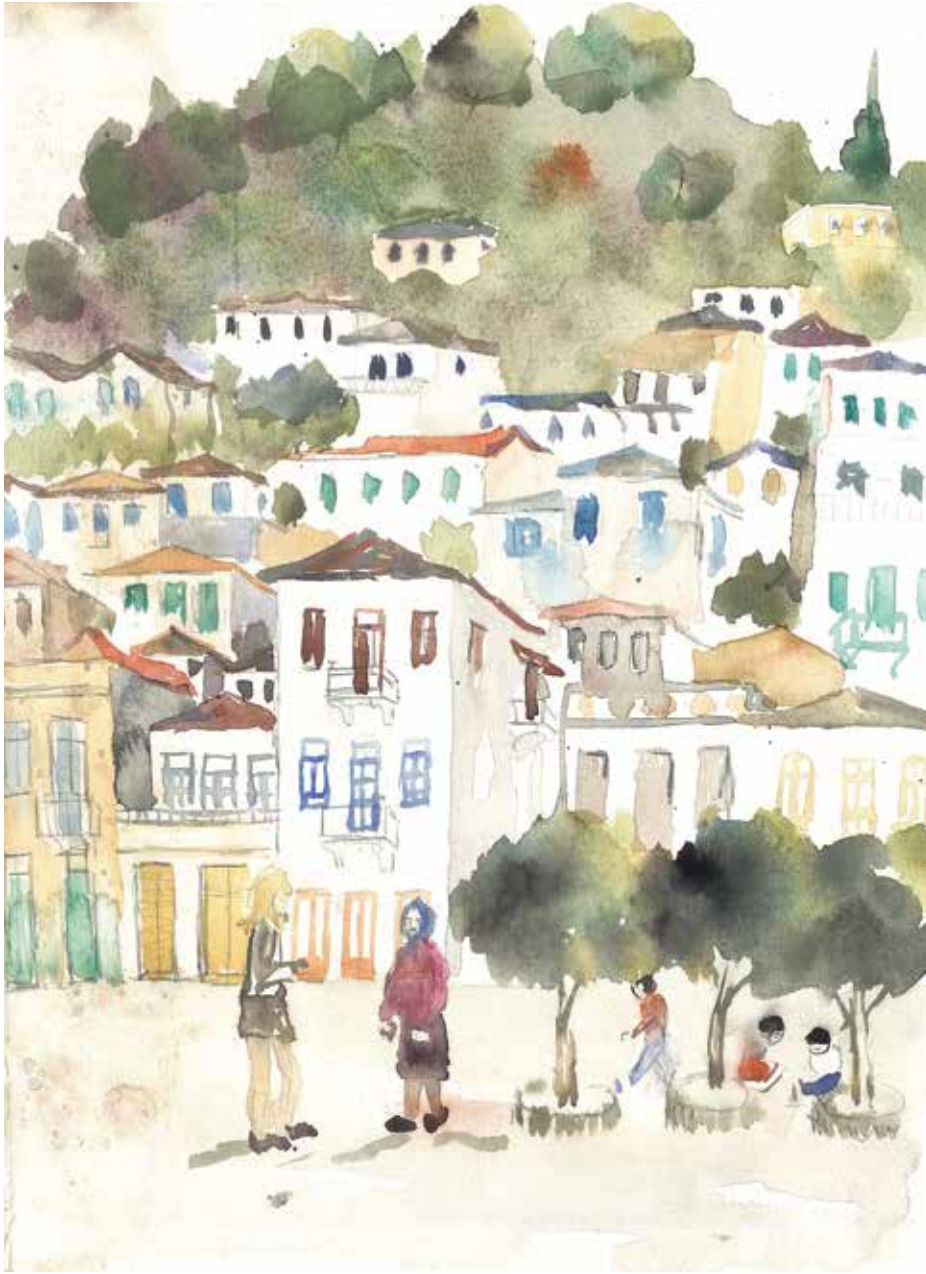
29x38



50x35 εκ.



49x35 εκ.



29x39 εκ.



42x30 εκ.



50x35 εκ.



50x35 εκ.

34x22 εκ.





35x42,8 εκ.



57x38,5 εκ.



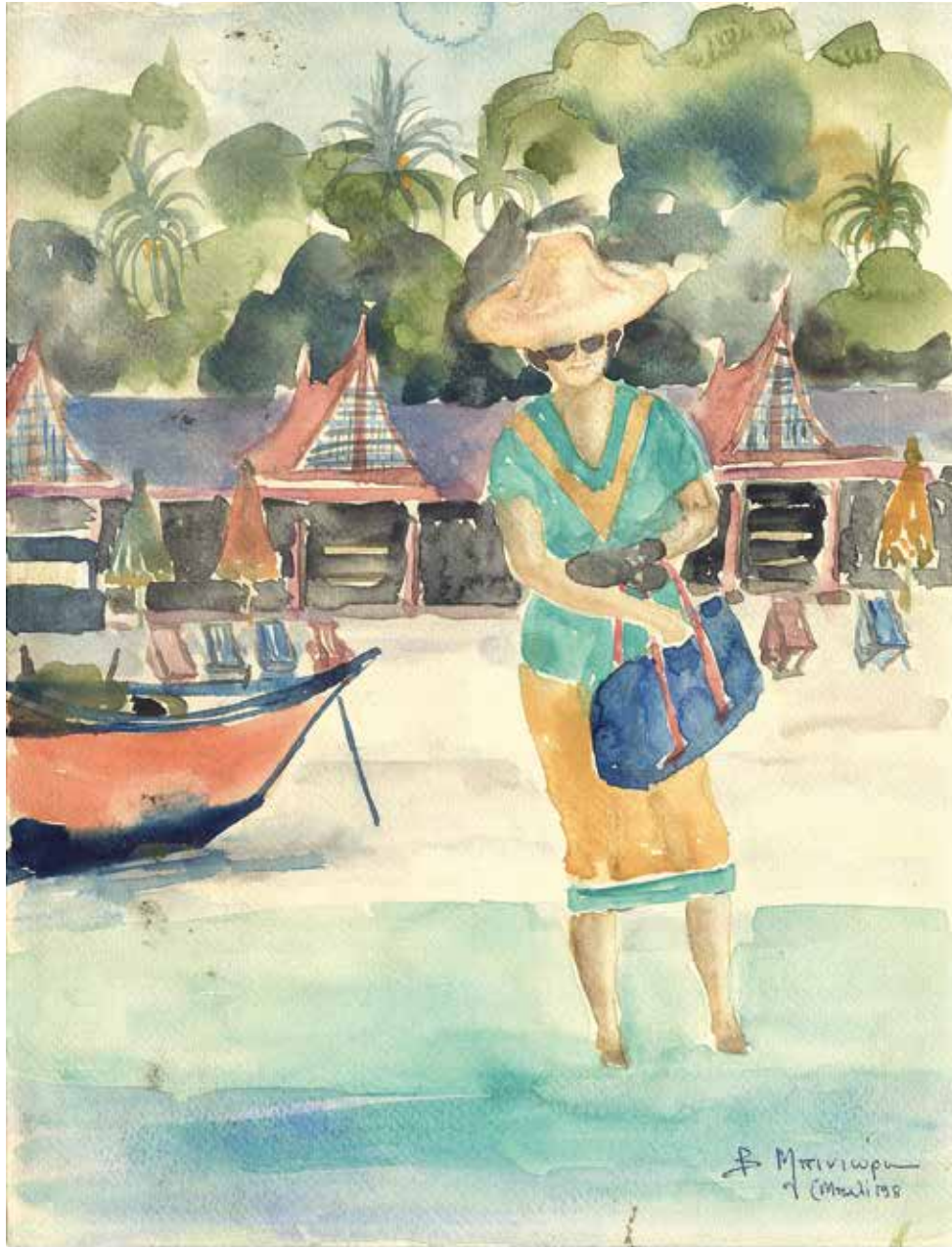
57x38,5 εκ.



35x25 εκ.

35,3x50,5 εκ.

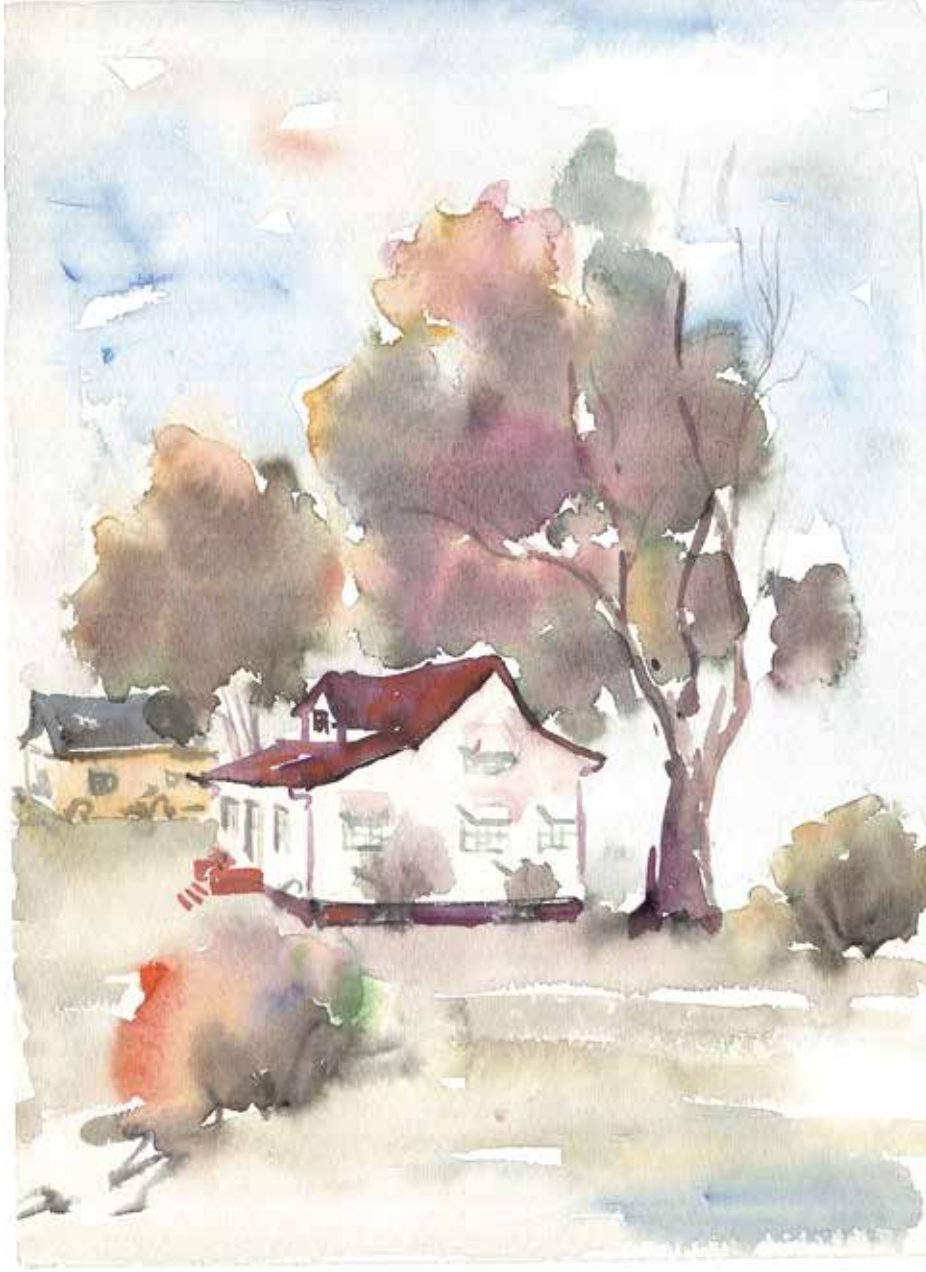




25x33 εκ.



50x35 ек.



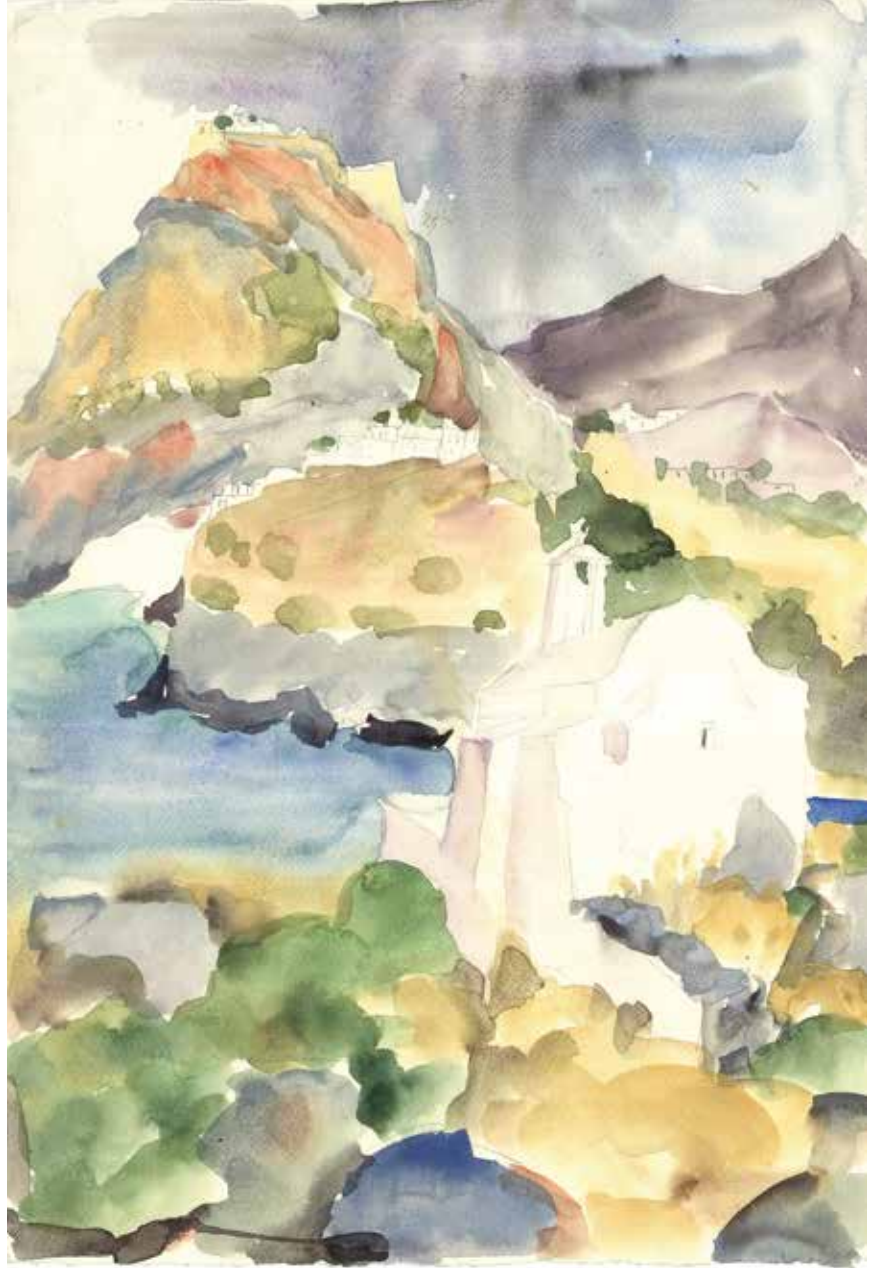
28x38 εκ.



28x38 εκ.



49,5x35 εκ.



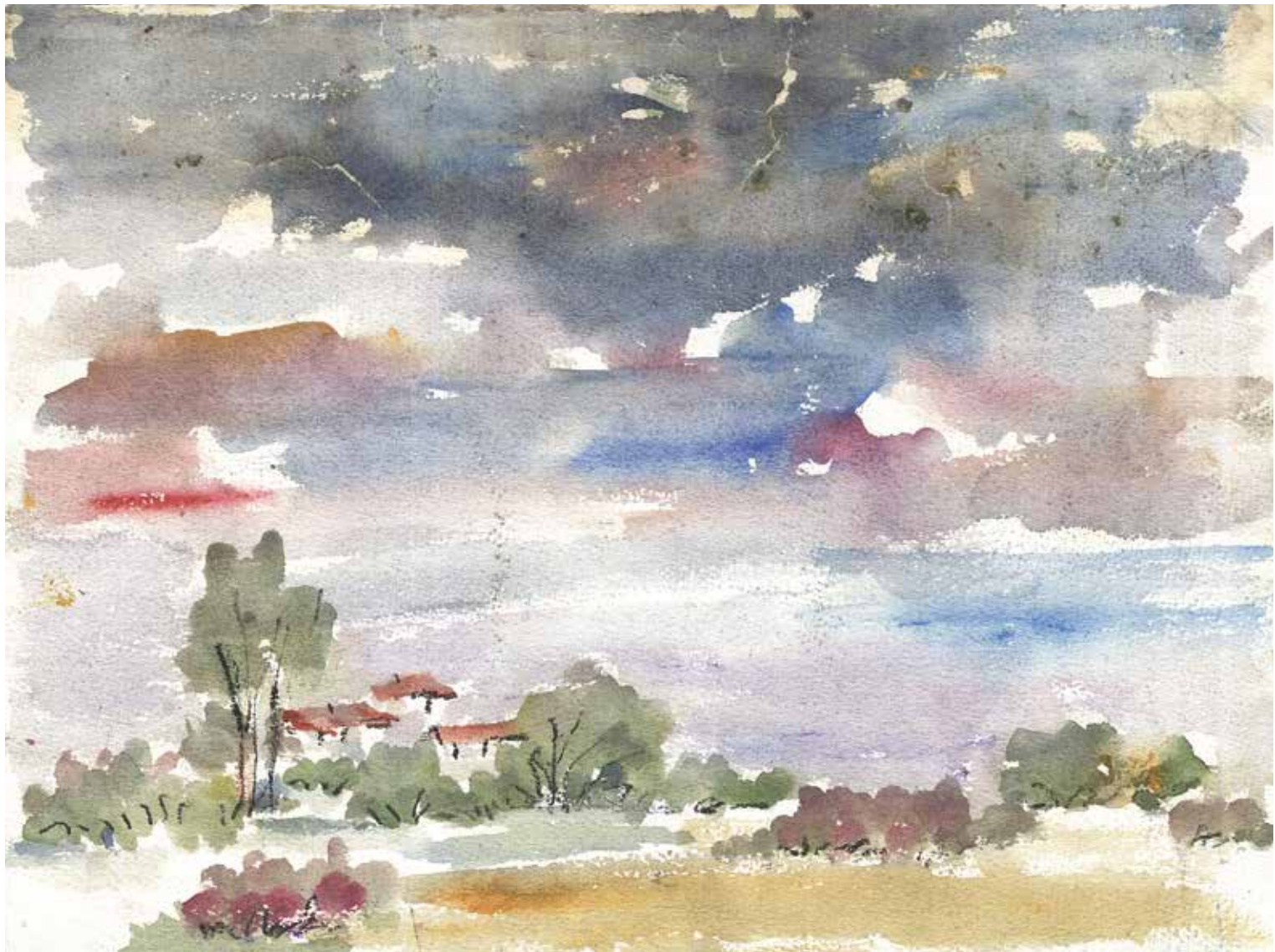
50x35 εκ.



29x30 εκ.



28x38 εκ.



41x31 εκ.

40,8x35 εκ.





20x58εκ.

Ο ΚΑΤΑΛΟΓΟΣ
**«ΒΑΣΙΛΙΚΗ ΜΠΙΝΙΩΡΗ
ΥΔΑΤΟΓΡΑΦΙΕΣ ΣΕ ΧΑΡΤΙ»**
ΕΚΔΟΘΗΚΕ ΜΕ ΑΦΟΡΜΗ ΤΗΝ ΕΚΘΕΣΗ
ΠΟΥ ΔΙΟΡΓΑΝΩΣΕ ΤΟ ΕΕΤΕ
ΣΤΟ ΠΟΛΙΤΙΣΤΙΚΟ ΚΕΝΤΡΟ
ΔΗΜΟΥ ΑΘΗΝΑΙΩΝ «ΜΕΛΙΝΑ».

ΤΥΠΩΘΗΚΕ ΤΟΝ ΟΚΤΩΒΡΗ ΤΟΥ 2022
ΣΤΟ ΤΥΠΟΓΡΑΦΕΙΟ «ΠΑΡΙΣΙΑΝΟΥ Α.Ε.»

ΤΗΝ ΗΛΕΚΤΡΟΝΙΚΗ ΣΕΛΙΔΟΠΟΙΗΣΗ
ΚΑΙ ΚΑΛΛΙΤΕΧΝΙΚΗ ΕΠΕΞΕΡΓΑΣΙΑ
ΕΚΑΝΕ Ο ΑΛΕΞΑΝΔΡΟΣ ΓΑΓΓΑΔΗΣ



ΕΠΙΜΕΛΗΤΗΡΙΟ ΕΙΚΑΣΤΙΚΩΝ ΤΕΧΝΩΝ ΕΛΛΑΔΟΣ

ISBN 978-960-85229-9-2